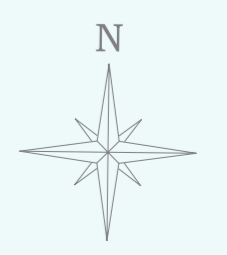
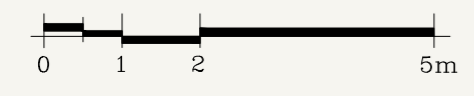


Grundstücksgrenze

Stützmauer H: 1m



Grundstücksgrenze



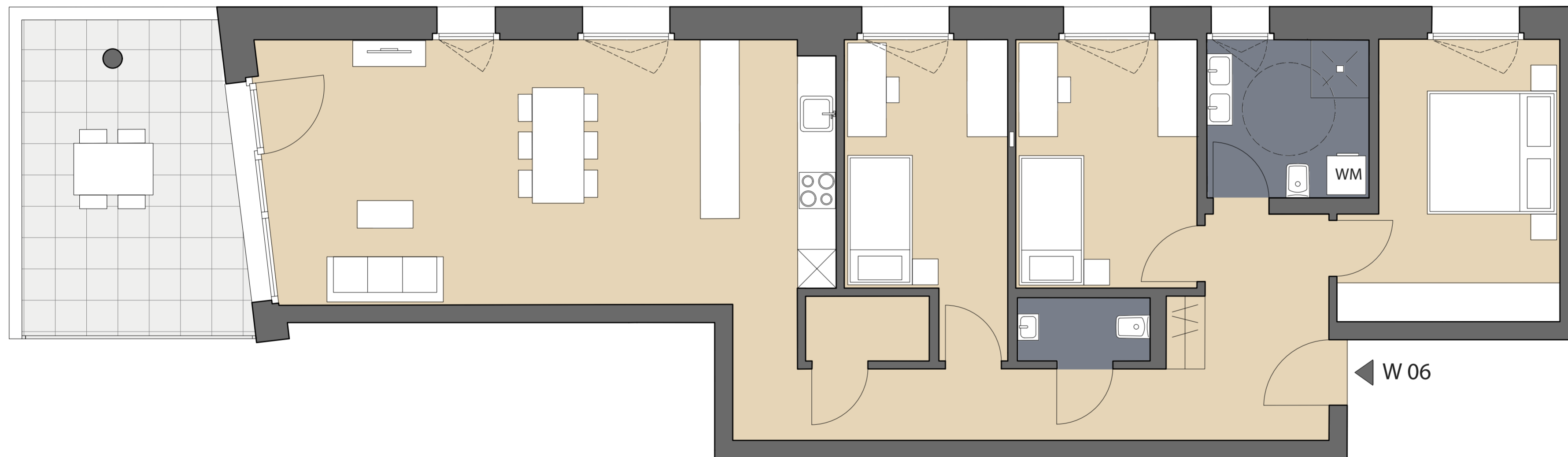
Wohnung 06

WA Klausmühle

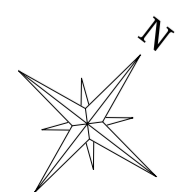
4-ZIMMER WOHNUNG
2. Obergeschoss

Wohnen/Essen /Küche	35.85 m ²
Entrée	8.02 m ²
Abstellraum	1.91 m ²
Gang	8.37 m ²
Bad	6.14 m ²
WC	2.00 m ²
Schlafen	13.28 m ²
Zimmer 1	10.75 m ²
Zimmer 2	10.89 m ²

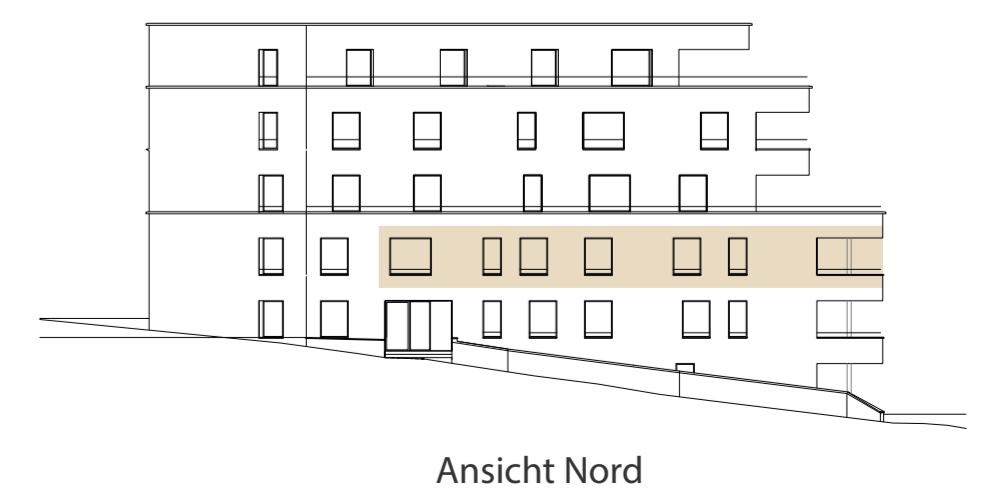
WOHNFLÄCHE GESAMT	97.21 m²
Loggia	16.20 m ²



◀ W 06



Hinweis: Die dargestellten Einrichtungsgegenstände in den einzelnen Räumen sind als Gestaltungsvorschlag zu verstehen



Wohnung 07

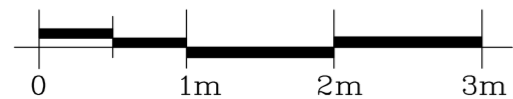
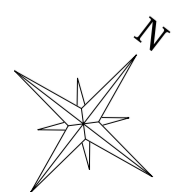
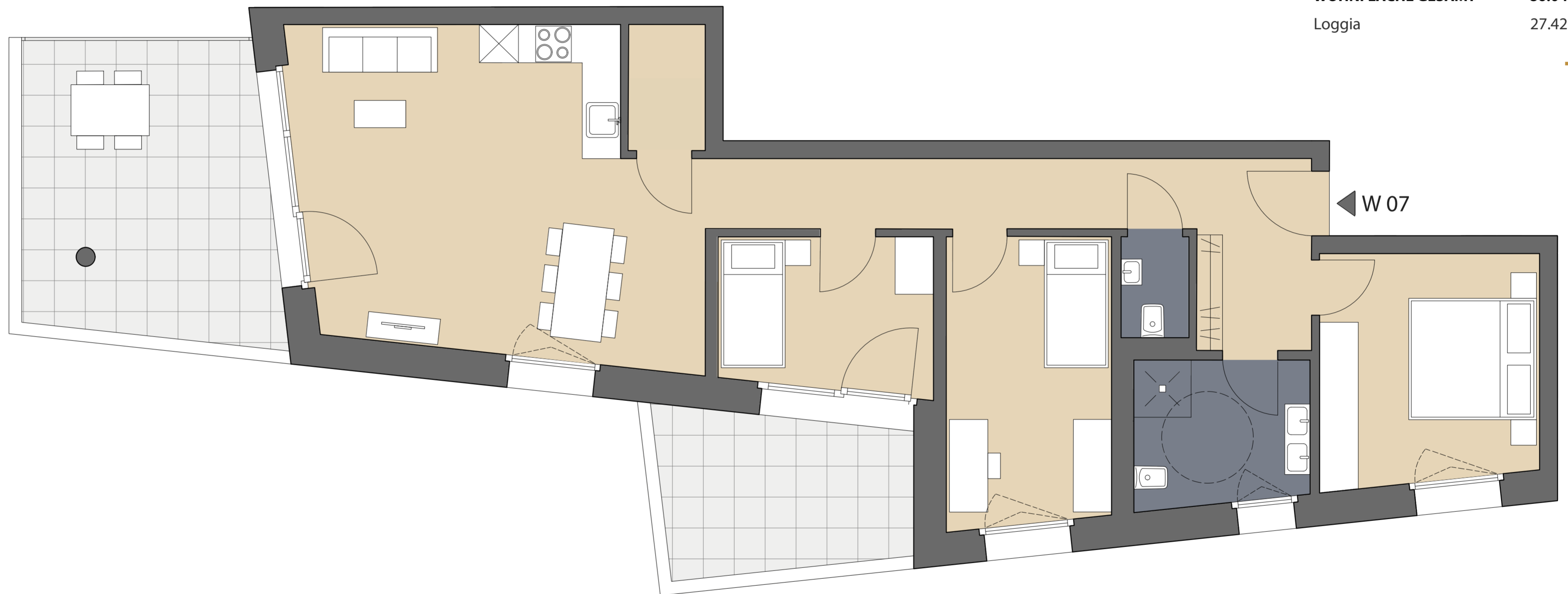
WA Klausmühle

3.5-ZIMMER WOHNUNG
2. Obergeschoss

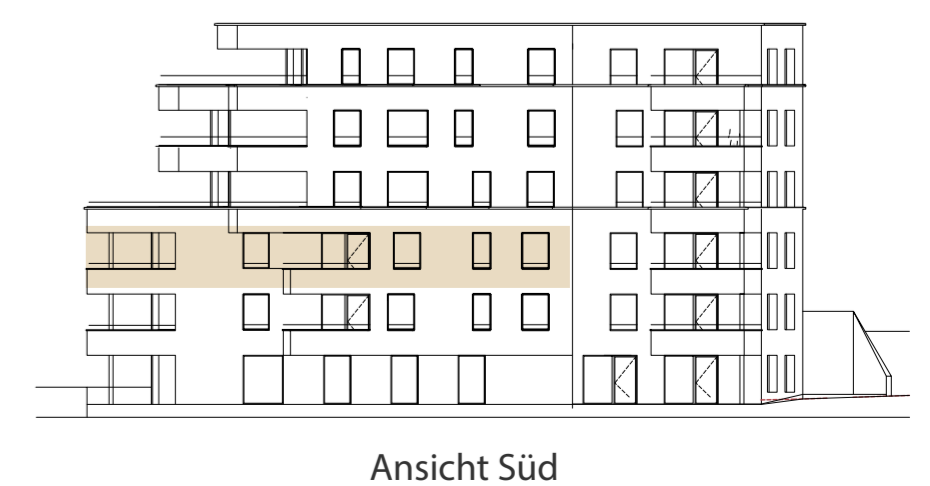
Wohnen/Essen /Küche	30.18 m ²
Entrée	5.39 m ²
Gang	8.47 m ²
Gäste	8.03 m ²
Bad	6.21 m ²
WC	1.68 m ²
Zimmer	11.62 m ²
Schalafen	12.29 m ²

WOHNFLÄCHE GESAMT 86.04 m²

Loggia 27.42 m²



Hinweis: Die dargestellten Einrichtungsgegenstände in den einzelnen Räumen sind als Gestaltungsvorschlag zu verstehen



Wohnung 08

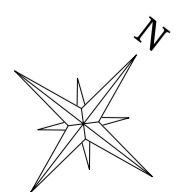
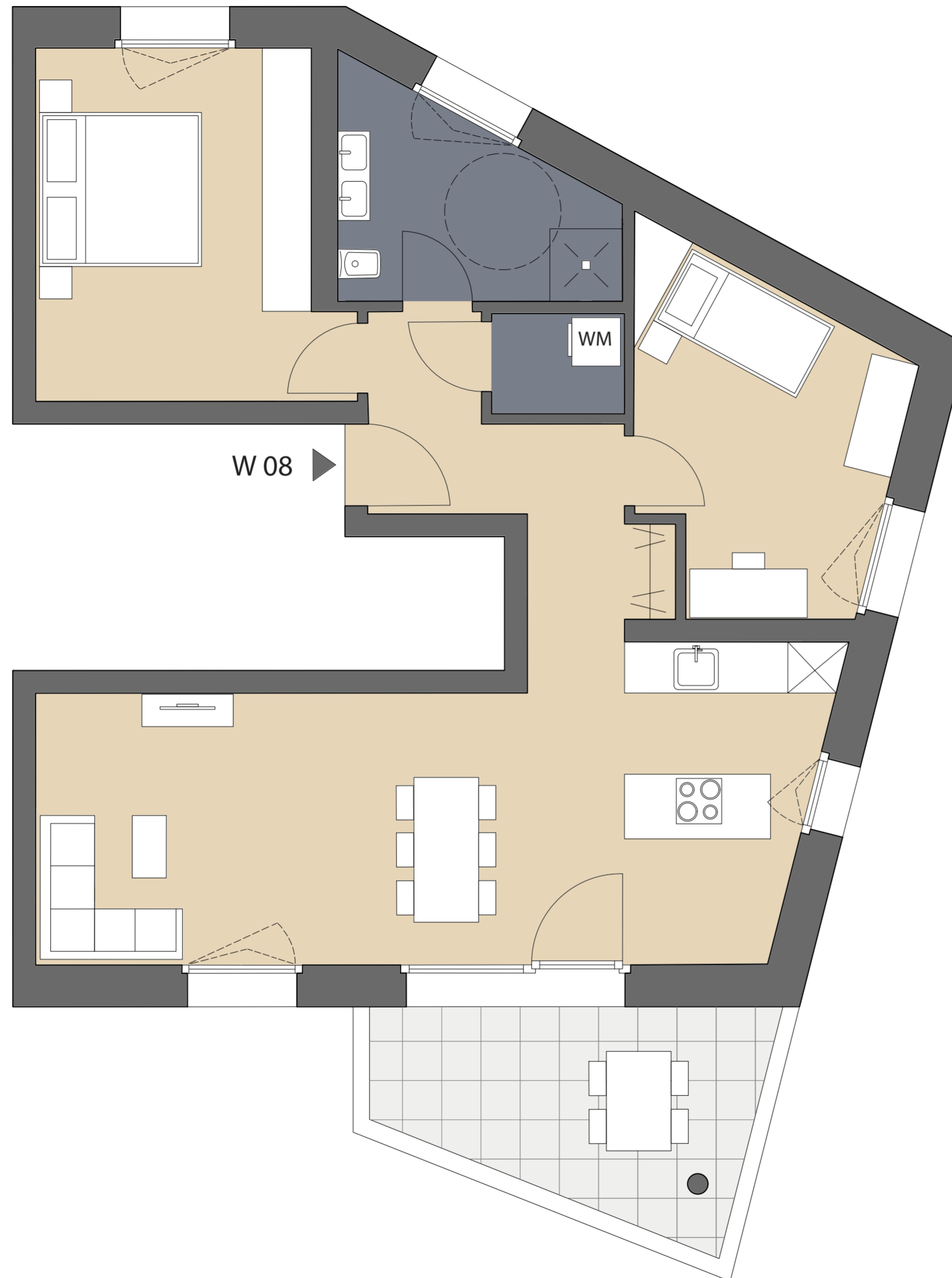
WA Klausmühle

3-ZIMMER WOHNUNG
2. Obergeschoss

Wohnen/Essen /Küche	34.17 m ²
Entrée	3.48 m ²
Gang	4.60 m ²
Abstellraum	2.03 m ²
Bad	7.56 m ²
Schlafen	15.47 m ²
Zimmer	12.28 m ²

WOHNFLÄCHE GESAMT 79.59 m²

Loggia 11.00 m²



Hinweis: Die dargestellten Einrichtungsgegenstände in den einzelnen Räumen sind als Gestaltungsvorschlag zu verstehen



Ansicht Nord



Ansicht Süd